

CENTRO ADOLESCENZA LA GOCCIA



ORARI DI APERTURA:

dal lunedì al venerdì
8.30 -12.30 e dalle 13.30-18.00
Si riceve solo su appuntamento.

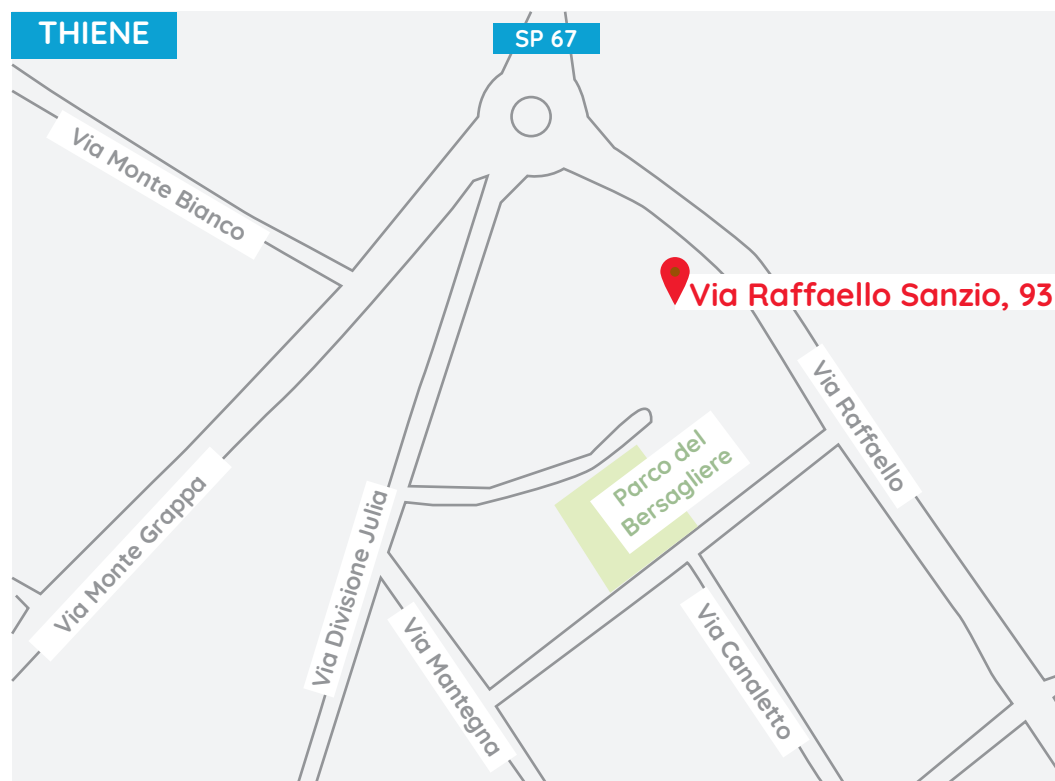
PER INFORMAZIONI ED APPUNTAMENTI:

telefonare dalle 9.00 alle 12.30
al seguente numero: 335-6096890

oppure lasciare un messaggio
con il proprio nome, cognome e
recapito telefonico per essere richiamati

oppure scrivici a:
centroadolescenza@cooplagoccia.eu

Il centro adolescenza si trova in
VIA RAFFAELLO SANZIO, n°93 - THIENE



CENTRO ADOLESCENZA LA GOCCIA

Un servizio che affronta:

sessualità rabbia tristezza
autostima genitori amore
amici bullismo emozioni scuola futuro
silenzi ansia social network

L'adolescenza è una
volata verso la vita.
(Manuela Stefani)



tel. 335-6096890
centroadolescenza@cooplagoccia.eu

A CHI È RIVOLTO?

Agli adolescenti e giovani di età compresa tra i 13 e 21 anni e ai loro genitori.

QUALI OBIETTIVI?

- Come posso gestire le mie emozioni forti e i comportamenti impulsivi?
- Non ho più voglia di andare a scuola! Cosa faccio?
- Tutto sta cambiando...Chi voglio diventare?
- Non sopporto più le regole!
- Come posso gestire l'ansia?
- Non mi piace più niente e sono triste... cosa mi sta succedendo?
- Non sopporto più di stare a casa, nessuno mi capisce!

... E SOSTENERE I GENITORI NELLA CRESCITA DEI LORO FIGLI

- Come posso parlare a mio/a figlio/a? Tutte le volte finiamo per litigare.
- Non esce mai di casa e passa tutto il giorno in internet.
- Sono preoccupato/a per alcuni suoi comportamenti (autolesionismo, sbalzi d'umore, restrizione alimentare, uso di sostanze e alcool).

COME LAVORIAMO?

Perseguiamo al meglio l'obiettivo di aiutare e sostenere i ragazzi e le loro famiglie nel vivere il complesso sistema attuale. Il lavoro parte da una attenta valutazione delle risorse, fragilità e necessità del ragazzo su cui lavoriamo grazie alla stretta collaborazione con la famiglia.

ATTIVITÀ SVOLTE:

Il Centro Adolescenza La Goccia offre servizi personalizzati di:

Psicoterapia individuale

Incontri di sostegno per i genitori

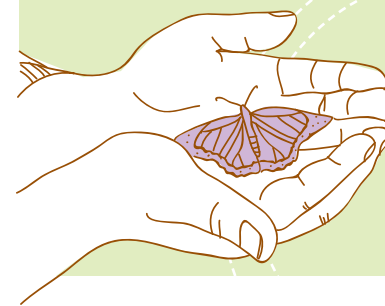
Approfondimenti psicodiagnostici

PROGETTI PERIODICI:

Periodicamente sono attivati i seguenti gruppi:

Gruppi di gestione degli stati emotivi;

Gruppi Intervento per la gestione delle crisi adolescenziali rivolti ai famigliari.



Nota: La presa in carico avviene in seguito a dei colloqui di consultazione.